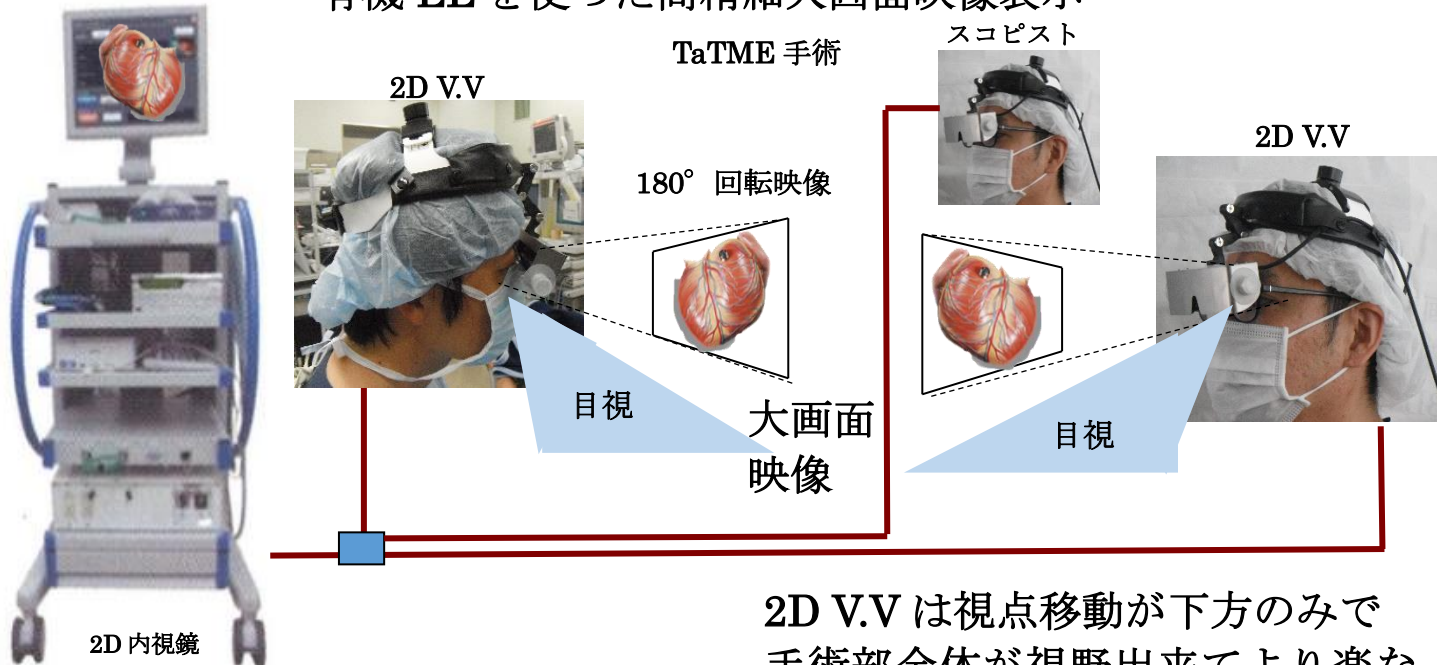


# Case Study for Endoscopic Surgery

## Case 1 2D 内視鏡 or 腹腔鏡

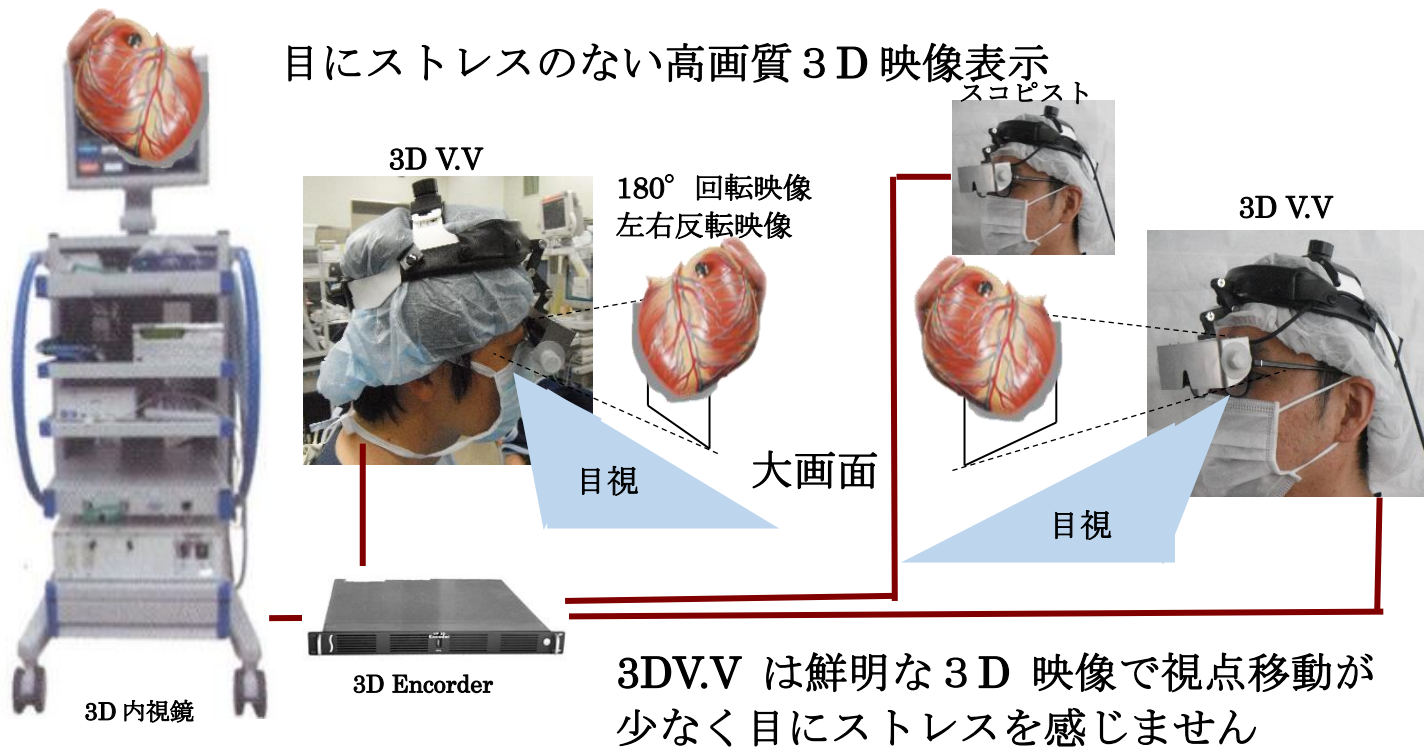
有機 EL を使った高精細大画面映像表示



2D V.V は視点移動が下方のみで手術部全体が視野出来てより楽な姿勢で施術可能です

## Case 2 3D 内視鏡 or 腹腔鏡

目にストレスのない高画質 3D 映像表示



3DV.V は鮮明な 3D 映像で視点移動が少なく目にストレスを感じません

※記載された会社名、および商品名は各会社の商標または登録商標です。  
 ※カタログに記載の仕様は改良の為、予告なく変更されることがあります。※ステレオ内視鏡はメーカーの機種型式によっては投影できないものがあります。